

# Quadriga Forum | Konferenz- und Seminarzentrum



**QUADRIGA FORUM**  
KONFERENZ- UND SEMINARZENTRUM

## Kontakt

Julia Stamm  
Leitung Eventmanagement  
+49 (0)30/44 72 94 80  
julia.stamm@quadriga-forum.de

Das moderne **Konferenz- und Seminarzentrum Quadriga Forum** befindet sich zwischen Friedrichstraße, Unter den Linden und Spittelmarkt im Bezirk Berlin Mitte – wenige Minuten von Hausvogteiplatz und Gendarmenmarkt entfernt. Museumsinsel und Rotes Rathaus liegen in fußläufiger Entfernung. Ringsum sitzen die Repräsentanzen renommierter Unternehmen, Gewerkschaften und Verbände sowie das in unmittelbarer Nachbarschaft ansässige Auswärtige Amt.

**Quadriga Forum**  
**Werderscher Markt 13 und 15**  
**10117 Berlin**

## Anreise

### Öffentlicher Nahverkehr

Das Quadriga Forum ist mit öffentlichen Verkehrsmitteln optimal zu erreichen.

- U-Bahn:** U2 bis Hausvogteiplatz (Ausgang Auswärtiges Amt; die Oberwallstraße 200 m bis Ecke Werderscher Markt gehen)  
U6 bis Französische Straße (Ausgang Gendarmenmarkt/Charlottenstraße; die Französische Straße 500 m bis zum Werderschen Markt gehen)
- Bus:** 147 bis Werderscher Markt
- Tram:** 12 und M1 bis Am Kupfergraben

*Aktuelle Fahrplanauskünfte erhalten Sie unter: [www.bvg.de](http://www.bvg.de)*

### Anreise vom Flughafen

#### Flughafen Berlin-Tegel

Das Quadriga Forum ist mit öffentlichen Verkehrsmitteln in rund 35 Minuten zu erreichen. Mit dem ExpressBus TXL fahren Sie vom Flughafen direkt zum Alexanderplatz (Endstation). Vom Alexanderplatz nehmen Sie die U2 (Richtung Ruhleben) bis zur Station Hausvogteiplatz.

*Mit dem Taxi dauert die Fahrt zum Quadriga Forum rund 20 Minuten.*

#### Flughafen Berlin Schönefeld/Berlin-Brandenburg

Das Quadriga Forum ist mit öffentlichen Verkehrsmitteln in rund 40 Minuten zu erreichen. Mit dem Regionalexpress oder der Regionalbahn fahren Sie vom Flughafen zum Alexanderplatz. Am Alexanderplatz steigen Sie in die U2 (Richtung Ruhleben) bis zur Station Hausvogteiplatz.

*Mit dem Taxi dauert die Fahrt zum Quadriga Forum rund 30 Minuten.*

### Anreise vom Hauptbahnhof

Vom Hauptbahnhof nehmen Sie den Bus 147 (Richtung Märkisches Museum). Nach ca. 15 min erreichen Sie die Haltestelle Werderscher Markt unmittelbar vor dem Quadriga Forum.

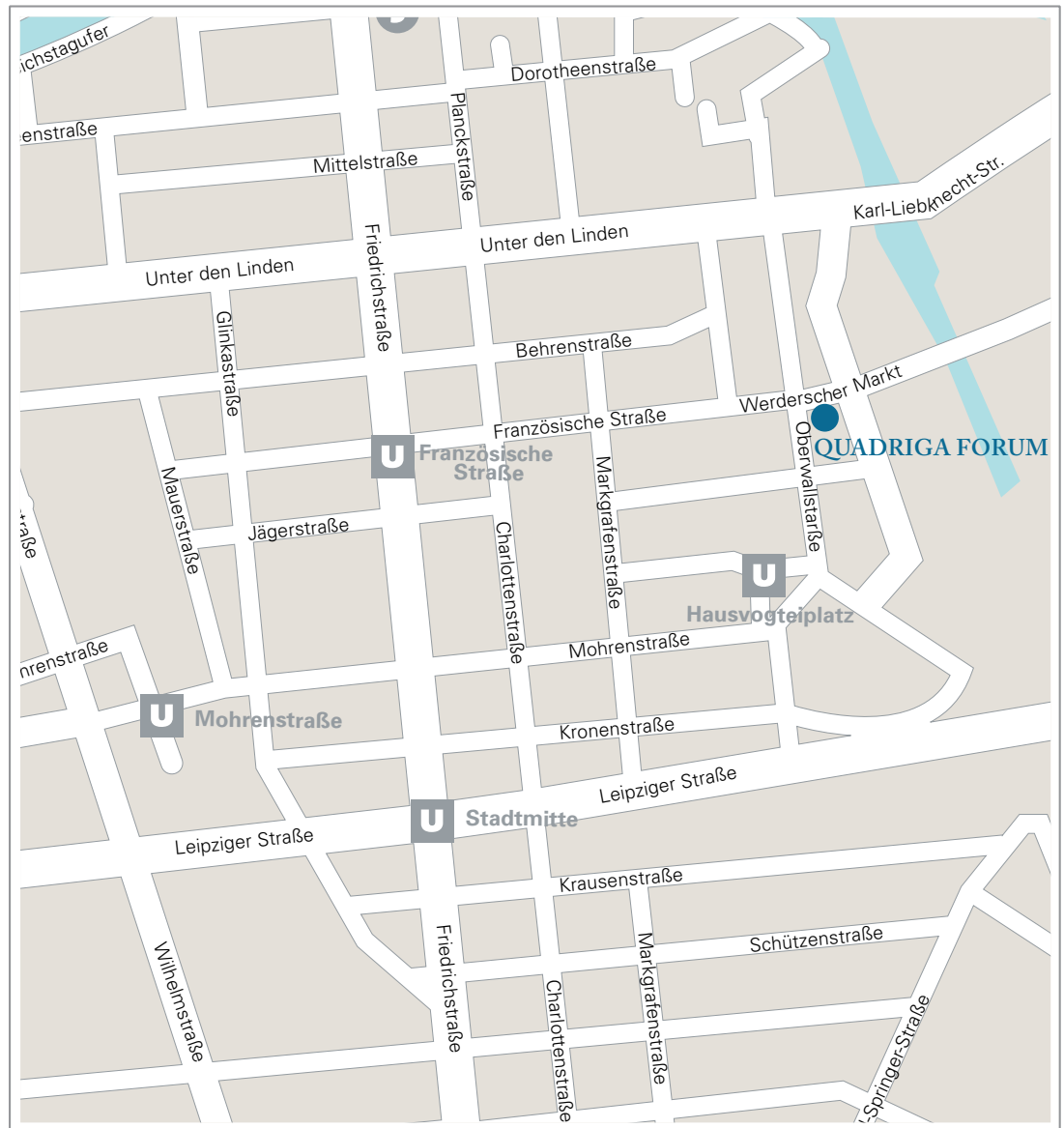
### Anreise mit dem Auto

Vom Berliner Ring (A10) fahren Sie auf die Autobahn A111 in Richtung Berlin Zentrum und nehmen dann die Abfahrt Kaiserdamm. Sie fahren von dort ca. 6 km geradeaus bis zum Brandenburger Tor. Auf dem Weg überqueren Sie den Kreisverkehr am Ernst-Reuter-Platz sowie den Kreisverkehr an der Siegestsäule. Vor dem Brandenburger Tor biegen Sie rechts ab auf die Ebertstraße. An der zweiten Kreuzung biegen Sie kurz danach links in die Hannah-Arendt-Straße. Fahren Sie ca. 1,5 km geradeaus, die Straße wird zur Französischen Straße und schließlich zum Werderschen Markt.

*Ein öffentliches Parkhaus finden Sie in den Friedrichstadt-Passagen (Taubenstraße) oder im Parkhaus am Operncafé (Französische Straße). Beide Parkhäuser liegen wenige Gehminuten vom Quadriga Forum entfernt.*

# Quadriga Forum | Konferenz- und Seminarzentrum

Standort



Das moderne **Konferenz- und Seminarzentrum Quadriga Forum** befindet sich zwischen Friedrichstraße, Unter den Linden und Spittelmarkt im Bezirk Berlin Mitte – wenige Minuten von Hausvogteiplatz und Gendarmenmarkt entfernt. Museumsinsel und Rotes Rathaus liegen in fußläufiger Entfernung. Ringsum befinden sich die Repräsentanzen renommierter Unternehmen, Gewerkschaften und Verbände sowie das in unmittelbarer Nachbarschaft ansässige Auswärtige Amt.

**Quadriga Forum**  
**Werderscher Markt 13 und 15**  
**10117 Berlin**

# Quadriga Forum | Konferenz- und Seminarzentrum

## Servicenummern

**Deutsche Bahn Servicenummer:** 0180/599 66 33  
(59 ct/Min. aus dem deutschen Festnetz, Tarif bei Mobilfunk max. 42 ct./Min.)

**Berliner Verkehrsbetriebe (BVG) / Zentrale:** 030/194 49  
(Erreichbar: Mo-Do: 7–23 Uhr/Fr: 7–24 Uhr/Sa: 0–24 Uhr/So: 0–23 Uhr)

**S-Bahn Berlin/Zentrale:** 030/297 43333  
(Erreichbar: tägl. / rund um die Uhr)

**Taxiruf:** 030/210 101

**Flughafeninformation:** 0180/5000 186

## Partnerhotels

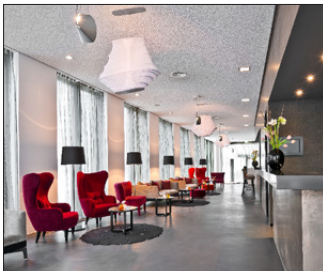
In unseren Partnerhotels erhalten Sie als Teilnehmer einer Veranstaltung im Quadriga Forum vergünstigte Sonderkonditionen. Geben Sie bei Ihrer Buchung das Stichwort „Quadriga Forum“ an. Die Preise gelten auf Anfrage und Verfügbarkeit.



Das Designhotel **ARCOTEL John F.** grenzt unmittelbar an das Quadriga Forum und zeichnet sich durch geschmackvoll eingerichtete Zimmer mit individuellen Möbelstücken aus.

**Arcotel John F Berlin (4\* Sterne Hotel)**  
**Werderscher Markt 11**  
**10117 Berlin**  
[www.arcotelhotels.com/de/john\\_f\\_hotel\\_berlin](http://www.arcotelhotels.com/de/john_f_hotel_berlin)

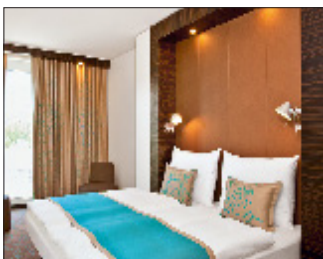
Einzelzimmer ab 99 Euro  
Doppelzimmer für Teilnehmer ab 109 Euro



Das **COSMO Hotel Berlin Mitte** bietet moderne, geräumige Zimmer und setzt im Restaurant scent vermeintlich einfache Gerichte mit wilden Kräutern und ätherischen Ölen neu in Szene.

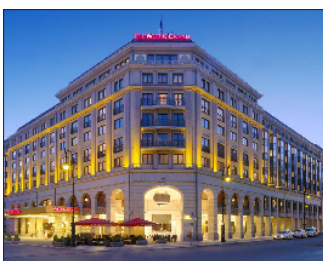
**COSMO Hotel Berlin Mitte (4\* Sterne Hotel)**  
**Spittelmarkt 13**  
**10117 Berlin**  
<http://www.cosmo-hotel.de>

Einzelzimmer ab 99 Euro  
Doppelzimmer für Teilnehmer ab 109 Euro



Als preisgünstige Alternative stehen Ihnen komfortable Zimmer sowie die in stilvollem Design eingerichtete One Lounge im neueröffneten Designhotel Motel One zur Verfügung.

**Motel One Berlin Spittelmarkt**  
**Leipziger Straße 50**  
**10117 Berlin**  
[www.motel-one.com](http://www.motel-one.com)



Das 5-Sterne **Hotel Westin Grand** verfügt neben 400 Hotelzimmern und Suiten über eine imposante Lobby mit Freitreppe und 30 Meter hohem Atrium mit Glasdach.

**The Westin Grand Hotel Berlin (5\* Sterne Plus Hotel)**  
**Friedrichstraße 158-164**  
**10117 Berlin**  
[www.westingrandberlin.com](http://www.westingrandberlin.com)

Sonderkonditionen auf Anfrage